

Om Misa

Misa har i mer än 25 år arbetat med att ge ett individuellt anpassat stöd till personer med en funktionsnedsättning och som vill ut i arbete, få en sysselsättning eller som vill börja studera.

Inom Misa har vi kunskap om intellektuell funktionsnedsättning, autism, förvärvad hjärnskada eller neuropsykiatrisk funktionsnedsättning.

Vi kan erbjuda teckenspråkig personal till de som behöver.

Misa erbjuder också "feriejobb" i samarbete med Stockholms stad.

När eleven slutar skolan kan Misa erbjuda daglig verksamhet. Då behöver eleven ett LSS-beslut som handläggare i kommunen kan hjälpa till med.

Personalen på Misa har varierande utbildningar bland annat socionom, socialpedagog, studie och yrkesvägledare, arbetsterapeut och pedagog.

För mer information om skoltjänsten
Maila till skola@misa.se



Från skola till arbetsliv

Kontakt



Misa AB, Strandbergsgatan 61,
Stockholm
08 - 580 813 40, info@misa.se



Misa Västerås, Slottsgatan 6
Västerås
021 - 444 03 01, vasteras@misa.se



Misa Uppsala, Gamla torget 5
Uppsala
018 - 12 74 30, [uppsala@misa.se](mailto: uppsala@misa.se)



Misa Helsingborg, Sundstorget 2
Helsingborg
042 - 100 590, helsingborg@misa.se



Misa Lund, Bytaregatan 6 c
Lund
046 - 888 85 28, skane@misa.se



www.misa.se



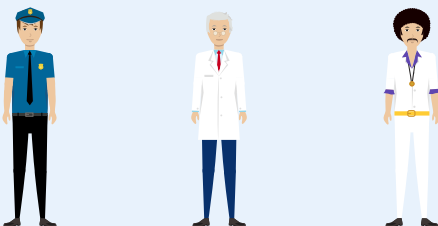
misa

Från skola till Arbetsliv

Du anlitar oss för att vi ska hjälpa skolan att hitta bra praktik- och lärlingsplatser samt APL platser. Därefter ger Misa ett kontinuerligt stöd till både eleven och arbetsplatsen för att praktiken eller APL ska fungera under hela perioden.

Vi vill skapa de bästa förutsättningarna för en lyckad praktik. Det ger skolan tid att arbeta kvalitativt med kursinnehåll och bedömning av lärandet på praktikplatsen.

Att elevens APL blir ett positivt första steg ut i arbetslivet är oerhört viktigt för eleven, skolan och arbetsmarknaden.



Vårt mål är att praktiken ska bli en bra utbildning och en förberedelse för arbetslivet.

Tillsammans med eleven hittar vi en praktikplats som passar.

Sedan ger vi ett fortsatt stöd under hela praktikperioden.

Vi vet att en bra praktik gör skillnad.

Hur jobbar vi?

Matchning

Under de första träffarna tar vi reda på elevens önskemål om arbetsplats och arbetsuppgifter, i samråd med skolan då det gäller en APL-plats.

I de fall eleven eller skolan inte har några speciella önskemål eller krav ger vi en inblick i olika branscher och tänkbara arbetsuppgifter bland annat genom studiebesök.

Syftet är att ge eleven en ökad förståelse för olika arbetsuppgifter, yrken och arbetsplatser. Vi ger en orientering i vad som är viktigt att tänka på när man ute på en arbetsplats.

Praktik

Under hela praktikperioden finns vi med som stöd för elev, arbetsgivare och handledare på arbetsplatsen i nära samarbete med skolan. Både för att vägleda eleven till en lärorik och positiv arbetslivserfarenhet och för att öka förståelsen samt kunskapen på arbetsplatsen om de behov som eleven har.

Arbete

Tillsammans med elev och arbetsplatsens handledare gör vi en tydlig planering kring rutiner och arbetsuppgifter. Detta för att skapa tydlighet i vad eleven behöver lära sig för att behärska olika arbetsmoment. Planeringen ligger till grund för arbetet mot utbildningens mål och en ökad anställningsbarhet. Vi har kunskap om olika anställningsformer och kan informera samt vägleda elev och arbetsgivare i övergången från praktik till anställning.